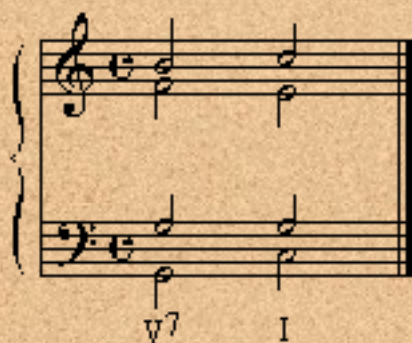


Cadências

- **Cadência Autêntica Perfeita (CAP)**

Progressão $V^{(7)}-I$ com ambos os acordes em posição fundamental e o soprano no grau da tônica

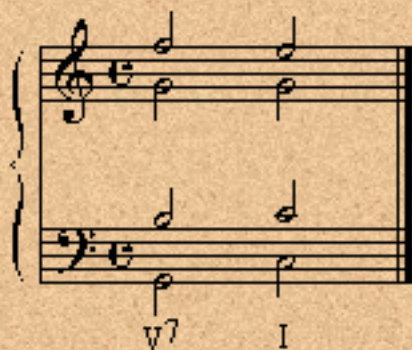


- **Cadência Autêntica Imperfeita (CAI)**

Qualquer progressão $V^{(7)}-I$ ou $vii^{(o7)}-I$ que não seja Perfeita. Geralmente, aparece em uma das três modalidades abaixo:

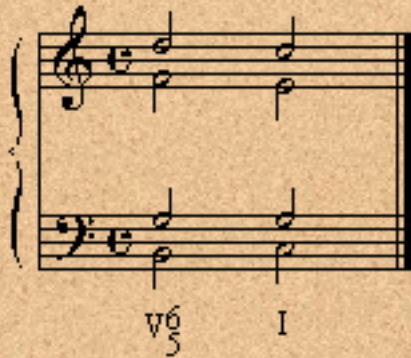
- **CAI em posição fundamental:**

Ambos em posição fundamental mas o soprano não está no grau da tônica



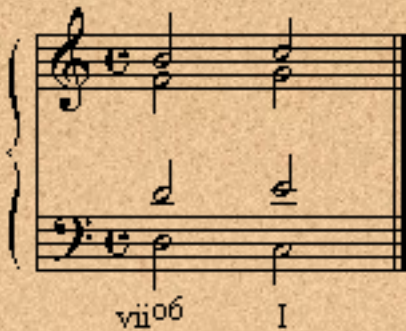
- o **CAI invertida:**

Um acorde ou outro, ou ambos, estão invertidos



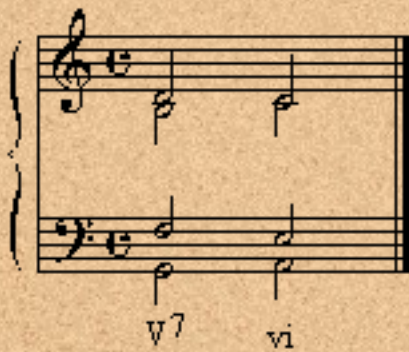
- o **CAI com sensível:**

O acorde de sétima da dominante é substituído por um acorde de sétima da sensível



- **Cadência de Engano**

Progressão $V^{(7)}-?$; qualquer acorde pode seguir o V, frustrando a expectativa de resolução na tônica. Em geral a progressão é $V^{(7)}-vi$, mas qualquer outro acorde pode seguir o V.



• Meia Cadência

Progressão ?-V; qualquer acorde pode preceder o V.



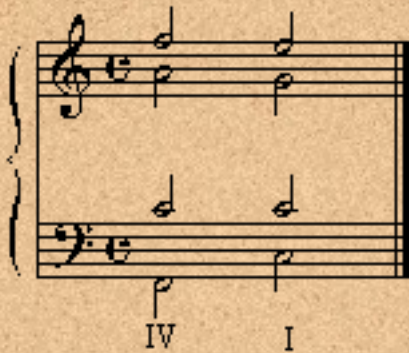
• Meia Cadência Frígia

Progressão iv^6-V (Meia Cadência encontrada no modo menor).



- **Cadência Plagal**

Progressão IV-I.



Visualização padrão: 800x600x32
Projeto Coordenado por: Ricardo Mazzini Bordini
Página atualizada em 26/03/04
Dúvidas, críticas e sugestões, envie [mensagem](#).