

FUX- Gradus et Parnassum (1725)

Intervalos - Consonâncias e Dissonâncias

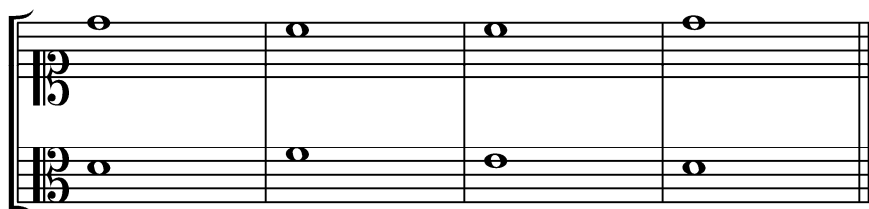
Consonâncias Perfeitas – Unísono, 8ª Justa e 5ª Justa (parciais 2 e 3 da série harmônica)

Consonâncias Imperfeitas- 3ªs e 6ªs (parciais acima do 5º harmônico)

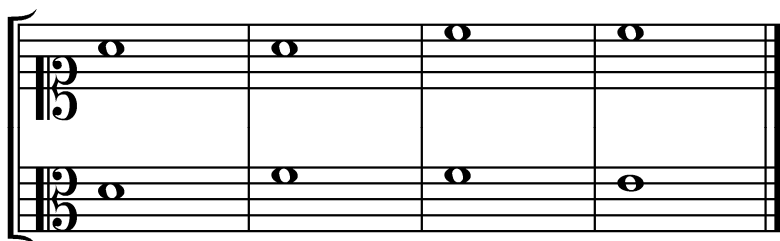
Dissonâncias – 4ª Justa (Não aparece na série harmônica), 2ªs e 7ªs

Tipos de Movimento

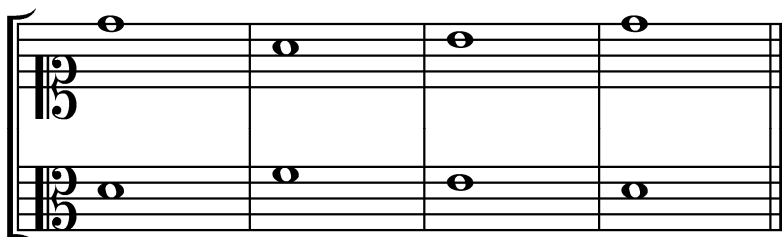
Movimento Direto- duas vozes se movimentam na mesma direção



Movimento Oblíquo- uma voz permanece na mesma altura enquanto a outra pode movimentar-se de maneira ascendente ou descendente.



Movimento Contrário- as duas vozes se movimentam em direções opostas



Regras de Movimentação das Vozes

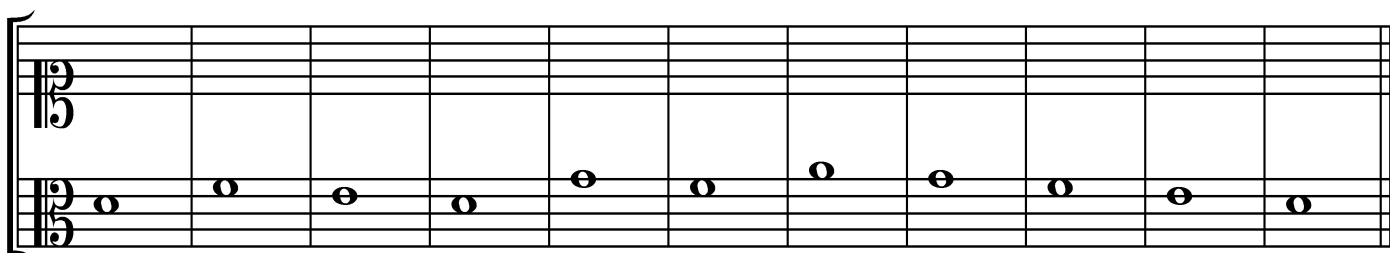
Movimento 1- o movimento para uma consonância perfeita para uma consonância perfeita deve ser feito por meio de movimento contrário.

Movimento 2- o movimento para uma consonância imperfeita para uma consonância imperfeita deve ser feito por meio de qualquer tipo de movimento.

Movimento 3- o movimento para uma consonância perfeita para uma consonância imperfeita deve ser feito por meio de qualquer tipo de movimento.

Movimento 4- o movimento para uma consonância imperfeita para outra consonância perfeita deve ser feito por meio de movimento contrário ou oblíquo

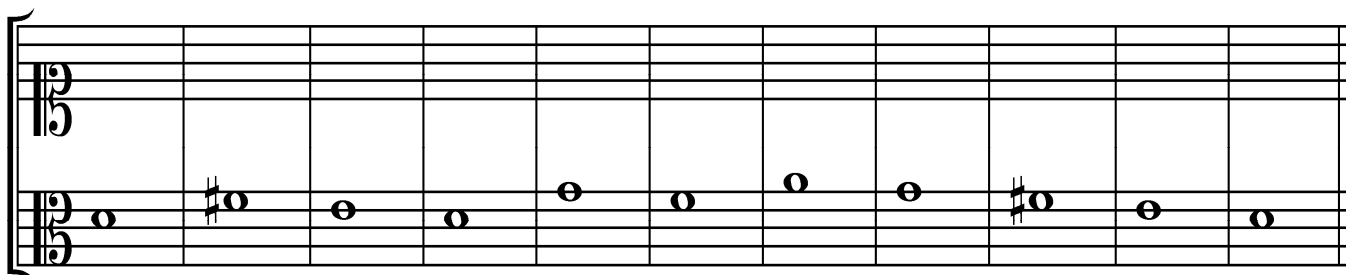
Fazer um contraponto de primeira espécie a partir do Cantus Firmus de Fux.



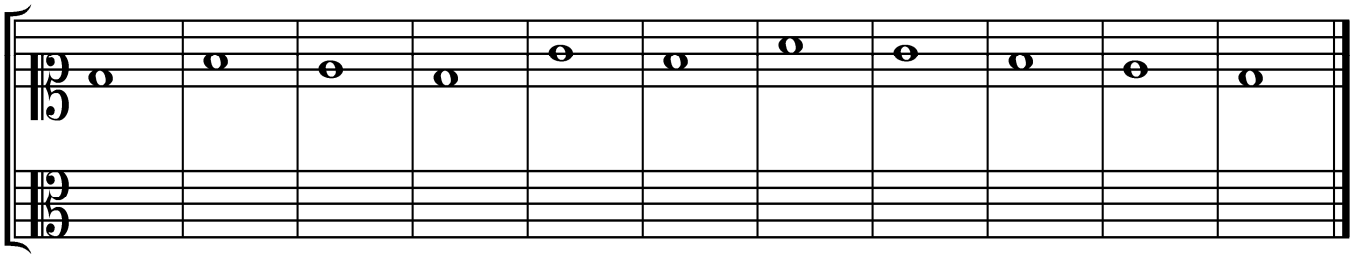
Preparação para a composição, desenvolver a consciência intervalar:

- 1) Cantar em quintas paralelas
- 2) Cantar em quartas paralelas
- 3) Cantar em terças paralelas

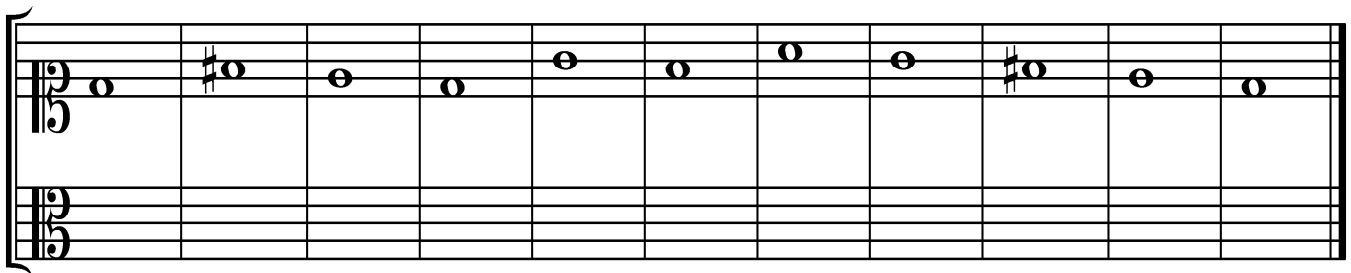
Fazer o mesmo exercício com usando a Escala Maior:



Fazer os exercícios, compondo um Contraponto na voz inferior:



A musical staff system consisting of two staves. The upper staff is a single-line staff with a bass clef and a '5' below it, indicating a fifth line. It contains a melody of ten quarter notes: G4, A4, B4, C5, D5, E5, F5, G5, A5, B5. The lower staff is a two-line staff with a bass clef and a '5' below it, which is currently empty.



A musical staff system consisting of two staves. The upper staff is a single-line staff with a bass clef and a '5' below it, indicating a fifth line. It contains a melody of ten quarter notes: G4, A4, B4, C5, D5, E5, F5, G5, A5, B5. The lower staff is a two-line staff with a bass clef and a '5' below it, which is currently empty.