

# UNIVERSIDADE FEDERAL DE SERGIPE

PRÓ-REITORIA DE GRADUAÇÃO - COORDENAÇÃO DE CONCURSO VESTIBULAR

## PROCESSO SELETIVO SERIADO - 2008

### MÚSICA

#### INSTRUÇÕES

- Ao receber este caderno de prova verifique se contém 20 questões.  
Caso contrário, reclame ao fiscal da sala um outro caderno completo.  
Não serão aceitas reclamações posteriores.
- Verifique se você está sentado no lugar correspondente a seu número de ordem.
- Confira se o número do candidato impresso na FOLHA DE RESPOSTAS coincide com o seu número de ordem.
- Para cada questão existe apenas uma resposta certa.
- Essa resposta deve ser inicialmente marcada no caderno de prova que você recebeu.
- Após certificar-se de que essa resposta é definitiva, faça a marcação na FOLHA DE RESPOSTAS da leitora ótica.

#### ATENÇÃO

- Marque as respostas com caneta esferográfica preta com traços escuros conforme o modelo ●.
- Não serão permitidas rasuras na FOLHA DE RESPOSTAS da leitora ótica.
- Você terá 2 horas para responder a todas as questões e fazer as marcações na FOLHA DE RESPOSTAS da leitora ótica.
- A correção da prova será efetuada levando-se em conta EXCLUSIVAMENTE o conteúdo da FOLHA DE RESPOSTAS da leitora ótica.
- Ao término da prova, chame o fiscal da sala para devolver todo o material da prova e assine a lista de presença.

---

"Direitos autorais reservados. Proibida a reprodução, ainda que parcial, sem autorização prévia"

Nº DE ORDEM

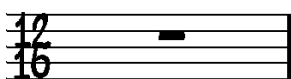
NOME DO CANDIDATO

## CONHECIMENTOS ESPECÍFICOS

1. O acorde de **Ré sustenido menor** pertence ao *Campo Harmônico* de

- (A) Mi maior.
- (B) Sol sustenido maior.
- (C) Si maior.
- (D) Lá sustenido maior.
- (E) Dó maior.

2. Considere o exemplo abaixo:



O número que aparece na parte inferior da fórmula de compasso é uma indicação de

- (A) fusa.
- (B) colcheia.
- (C) semínima.
- (D) mínima.
- (E) semicolcheia.

3. Considere o segmento abaixo, extraído da *História do Soldado*, de Igor Stravinsky (1882–1971).



As fórmulas de compassos correspondentes ao trecho exemplificado, são, respectivamente,

	1	2	3	4	5	6
A	$\frac{4}{8}$	$\frac{6}{8}$	$\frac{5}{8}$	$\frac{6}{8}$	$\frac{5}{8}$	$\frac{6}{8}$
B	$\frac{2}{4}$	$\frac{3}{8}$	$\frac{5}{8}$	$\frac{3}{4}$	$\frac{5}{16}$	$\frac{3}{4}$
C	$\frac{2}{4}$	$\frac{3}{8}$	$\frac{5}{16}$	$\frac{3}{4}$	$\frac{5}{8}$	$\frac{3}{4}$
D	$\frac{4}{8}$	$\frac{6}{8}$	$\frac{5}{4}$	$\frac{6}{8}$	$\frac{10}{16}$	$\frac{6}{8}$
E	$\frac{2}{2}$	$\frac{6}{4}$	$\frac{5}{4}$	$\frac{3}{4}$	$\frac{10}{16}$	$\frac{3}{4}$

4. O segmento abaixo corresponde aos oito primeiros compassos do *Álbum para a Juventude, Volksliedchen*, de Robert A. Schumann (1810–1856).



A tonalidade em que se encontra este segmento e o grau da nota **Sol** dentro deste tom são, respectivamente:

- (A) Fá maior e sétimo grau.
- (B) Ré menor e quarto grau.
- (C) Lá maior e sétimo grau.
- (D) Dó sustenido menor e quinto grau.
- (E) Mi maior e terceiro grau.

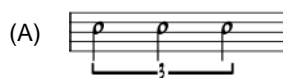
5. Considere os quatro intervalos melódicos abaixo.



Esses intervalos podem ser classificados, respectivamente, como:

- (A) quarta aumentada – terça menor – quinta aumentada – sétima maior
- (B) quinta diminuta – terça menor – quinta aumentada – sétima menor
- (C) quarta aumentada – terça aumentada – sexta menor – sétima maior
- (D) quinta diminuta – nona aumentada – sexta menor – sétima menor
- (E) quarta aumentada – nona aumentada – sexta menor – sétima menor

6. Para que um compasso 2 por 4 seja totalmente preenchido com apenas três sons de mesma duração, a grafia adequada para a quátera é



7. Qual dos exemplos abaixo corresponde a uma **síncope**?



8 Entre os trechos abaixo, o que exemplifica o conceito de **contratempo** é:

(A)

(B)

(C)

(D)

(E)

9. Considere os acordes:

Eles classificam-se, respectivamente, como:

	1	2	3	4
A	Dó aumentado	Si bemol menor	Lá bemol maior	Mi diminuto
B	Mi maior	Ré bemol maior	Dó menor	Si bemol menor
C	Sol susenido maior	Si bemol maior	Lá bemol menor	Sol menor
D	Dó diminuto	Fá aumentado	Mi bemol maior	Mi menor
E	Dó aumentado	Ré bemol aumentado	Dó diminuto	Si bemol aumentado

10. Analise a seqüência harmônica abaixo.

Das alternativas dadas, assinale a INCORRETA.

- (A) A seqüência está na tonalidade de Lá menor.
- (B) A seqüência está na tonalidade de Dó maior.
- (C) O acorde do compasso 4 é a Subdominante, ou quarto grau da tonalidade.
- (D) O acorde do compasso 6 é a Dominante, ou quinto grau da tonalidade.
- (E) O acorde do compasso 5 é diminuto.

11. Considere o fragmento abaixo, extraído do *Concerto de Brandenburgo nº 6*, de Johann Sebastian Bach (1685–1750).

Observa-se neste fragmento, por meio das ligaduras de valor, um recurso rítmico conhecido como

- (A) defasamento.
- (B) anacruse.
- (C) quiáltera.
- (D) síncope.
- (E) polirritmia.

12. Considere o exemplo abaixo.



Qual o nome da escala e sobre qual grau se forma uma **tríade aumentada**?

	Escala	Grau
A	Menor Harmônica	Terceiro
B	Menor Harmônica	Sétimo
C	Menor Melódica	Segundo
D	Menor Melódica	Quinto
E	Menor Melódica	Quarto

13. Considere o fragmento extraído da *Música para Cordas, Percussão e Celesta*, de Béla Bartók (1881–1945), e as afirmações abaixo.



- I.  $\frac{6}{8}$  e  $\frac{11}{8}$  são, respectivamente, as fórmulas dos compassos acima.
- II.  $\frac{6}{8}$  é um compasso binário composto.
- III. A percepção da colcheia permite executar com precisão musical o trecho acima, apesar da complexidade relacionada à mudança de compasso.

Está correto o que se afirma em

- (A) I, somente.
- (B) II, somente.
- (C) III, somente.
- (D) I e II, somente.
- (E) I, II e III.

14. Considere o fragmento abaixo, extraído de *Magyar Képek*, de Béla Bartók (1881–1945).



Os acordes do exemplo ocorrem em

- (A) aumentação.
- (B) hemiólia.
- (C) polimetria.
- (D) contratempo.
- (E) síncope.

15. Observe primeiramente os quatro pares de intervalos abaixo e verifique que, em cada um deles, o segundo intervalo foi obtido por inversão do primeiro intervalo.

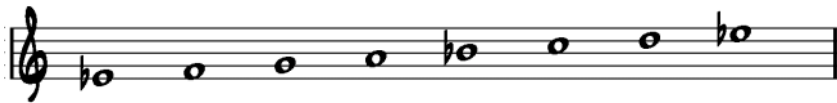


Em seguida, considere as mudanças ocorridas nesse processo e assinale a alternativa INCORRETA.

O intervalo

- (A) aumentado transformou-se num intervalo diminuto.
  - (B) diminuto transformou-se num intervalo maior.
  - (C) justo transformou-se num intervalo justo.
  - (D) maior transformou-se num intervalo menor.
  - (E) mais-que-aumentado transformou-se num intervalo mais-que-diminuto.
16. O preenchimento de um determinado tempo musical com diferentes números de notas de mesma duração inclui como possibilidade a
- (A) hemiólia.
  - (B) síncope.
  - (C) aumentação.
  - (D) quiáltera.
  - (E) anacruse.

17. Considere o exemplo e as afirmativas abaixo.



- I. Este é o modo maior em Mi bemol.
- II. Nessa escala, o trítone se forma com o 1º grau.
- III. O acorde formado sobre o quarto grau desse modo é maior.
- IV. O acorde formado sobre o sexto grau desse modo é menor.
- V. O intervalo entre o segundo e o sétimo grau é uma sexta maior.

Está correto o que se afirma SOMENTE em

- (A) V.
  - (B) I e II.
  - (C) I e IV.
  - (D) I, III e V.
  - (E) II, IV e V.
18. Analise os itens abaixo.

- I. Em um compasso simples a subdivisão de cada tempo é sempre ternária.
- II. O sinal  $\text{C}$  representa a fórmula de compasso  $\frac{4}{4}$  (quatro por quatro).
- III. Duas figuras iguais que preencham completamente um compasso ternário constituem uma dúina.

Está correto o que se afirma em

- (A) I, somente.
- (B) II, somente.
- (C) III, somente.
- (D) I e II, somente.
- (E) I, II e III.

19. Considere este fragmento do *Concerto Grosso nº 10*, de George Frideric Handel (1685–1759) e as afirmativas abaixo.

**Allegro moderato**



- I. O fragmento está na tonalidade de Ré maior.
- II. O acorde formado no segundo tempo do compasso dois é um Sol maior, subdominante da tonalidade.
- III. O acorde formado no terceiro tempo do compasso três é um Sol sustenido menor, dominante da tonalidade.

Está CORRETO o que se afirma em

- (A) I, somente.
- (B) II, somente.
- (C) III, somente.
- (D) I e II, somente.
- (E) I, II e III.

20. O fragmento a seguir foi extraído da *Sonatina op. 151, nº 1*, de Anton Diabelli (1781–1858).

**Andantino cantabile**



Considere as afirmações abaixo.

- I. O segmento apresentado está na tonalidade de Mi menor.
- II. No compasso seis o acorde tem função de dominante da tonalidade.
- III. No compasso três o acorde é de Ré maior com sétima.

Está correto o que se afirma em

- (A) I, somente.
- (B) II, somente.
- (C) III, somente.
- (D) I e II, somente.
- (E) I, II e III.