

Heavy Metal para iniciantes

Curso de apreciação musical da história do Metal

Hugo L. Ribeiro

7 de setembro de 2023

Doom Metal

Black Sabbath

Black Sabbath (1970)

Se alguém tem dúvidas se o Heavy Metal começou com o Black Sabbath, uma coisa temos certeza:

Black Sabbath é o pai do Doom Metal.



Heavy Fact:

Black Sabbath invented both traditional heavy metal and doom metal.



Black Sabbath

Cornucopia (1972)

Algumas das características musicais do Doom Metal são:

- 1 andamentos mais lentos
- 2 guitarras com afinações mais baixas
- 3 som 'mais pesado' ou, mais pesado do que outros gêneros de metal.



Black Sabbath

Cornucopia (1972)

Ouçã como a música parece mais lenta que os subgêneros anteriores de Heavy Metal.

Lembra que um dos principais aspectos para dar a sensação de velocidade numa música é o espaçamento entre os toques na caixa?



Saint Vitus

Burial at sea (1984)

Essa é considerada uma das primeiras bandas de Doom Metal, com influências direta do Black Sabbath.



Saint Vitus

Burial at sea (1984)

Ouçã o vocal limpo, o Riff de guitarra lento, com poucas notas e uso de trinado semelhante ao da música “Black Sabbath”.

Além da bateria bem lenta, com muito espaço entre um toque de caixa e outro.

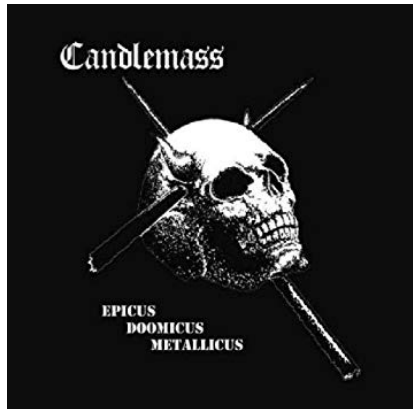


Candlemass

Gothic Stone / The Well of Souls (1987)

É com essa banda que o Doom Metal se consolida.

Sinta o clima de “desespero”, sugerido pelo teclado e o jeito de cantar.



Candlemass

Gothic Stone / The Well of Souls (1987)

Perceba a sensação de andamento mais “arrastado” sugerido pela distância entre os toques na caixa da bateria e as notas longas na guitarra.

Essa é uma banda sueca.

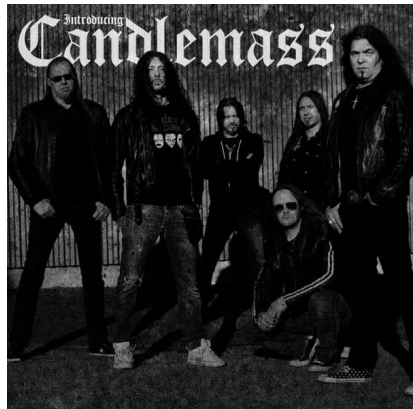


Candlemass

Solitude (1986)

Parece que o vocalista está chorando. Essa seria uma das formas de passar a sensação de desespero, típica do Doom Metal.

*I'm sitting here alone in darkness
Waiting to be free,
Lonely and forlorn I am crying
I long for my time to come
Death means just life
Please let me die in solitude*



Candlemass

Solitude (1986)

- Riff de guitarra lento, com poucas notas.
- Bateria arrastada.
- Vocalista cantando com um jeito de desespero, dor, tristeza.
- Temas sobre morte, solidão, dor, angústia. . .

Quais imagens estão associadas a esse subgênero?



Paradise Lost

Embers fire (1993)

Essa banda passeia por diversos subgêneros do Metal.

Algumas músicas têm uma pegada mais “doom”.

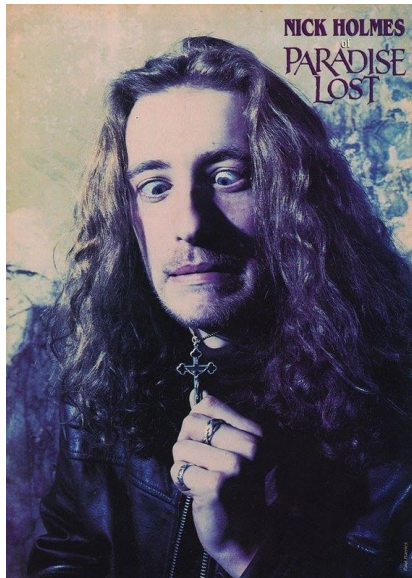
O teclado inicial dessa música prepara o clima para a entrada da banda.



Paradise Lost

Embers fire (1993)

Percebam a semelhança no timbre e jeito de cantar com o vocalista do Metallica.



Paradise Lost

Embers fire (1993)

Alguns consideram ela uma banda de Gothic Metal (falaremos sobre mais à frente).

Isso é um Anjo?



Paradise Lost

Joys of emptiness (1993)

Essa música é bem
arrastada.

Tudo é muito
lento... Muito Doom...

Essa é uma banda
inglesa.



Paradise Lost

Forging sympathy (1993)

Como disse, essa banda passeia por vários subgêneros.

Essa música, por exemplo, soa um pouco mais rápida que as anteriores.

Assim como as bandas de Death têm seções mais lentas, bandas de Doom têm seções mais rápidas.



Paradise Lost

Forging sympathy (1993)

Mas logo volta pro estilo mais arrastado.

Uma grande diferença entre os estilos extremos de Metal está na forma de cantar.

O instrumental pode ser parecido, mas basta o vocalista começar a cantar que já temos ideia de como classificar.



My Dying Bride

The Cry of Mankind (1995)

Esse é o estilo de Doom Metal que eu curto.

Músicas lentas, Riffs repetidos *ad infinitum*, voz chorosa, piano, melodias na guitarra.



My Dying Bride

The Cry of Mankind (1995)

A distância entre um toque e outro da caixa é gigantesco. . .

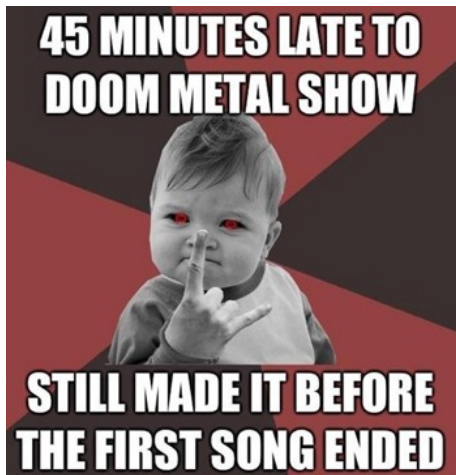


My Dying Bride

The Cry of Mankind (1995)

Pausa para humor dramático





My Dying Bride

The Cry of Mankind (1995)

Músicas lentas, Riffs repetidos *ad infinitum*, voz chorosa, piano, melodias na guitarra.

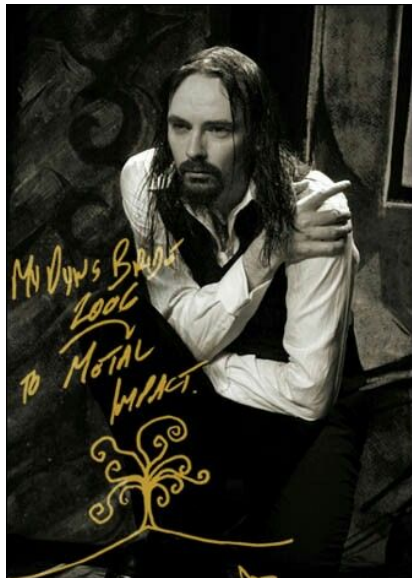
Uma banda de Death Metal poderia ter uma seção Doom como essa, mas a forma de cantar seria completamente diferente.



My Dying Bride

My Wine in Silence (2004)

Nossa, que clima de tristeza,
solidão.



My Dying Bride

My Wine in Silence (2004)

Percebam que a temática da morte está sempre presente, mas sempre de uma forma romantizada.

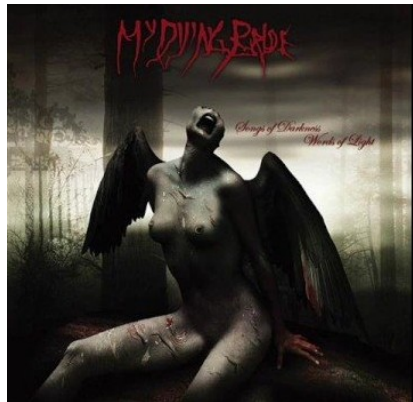


My Dying Bride

My Wine in Silence (2004)

Acho que vocês estão começando a entender as características básicas do Doom.

O Doom Metal é muito apreciado e tocado por bandas do europeias.



My Dying Bride

My Wine in Silence (2004)

Alguns dizem ser um efeito do clima frio e das longas noites do inverno. Será?

Essa é outra banda inglesa.



My Dying Bride

My Wine in Silence (2004)

*Where are you
now my love
My sweet one
Where have you
gone oh my love
I'm so alone...*

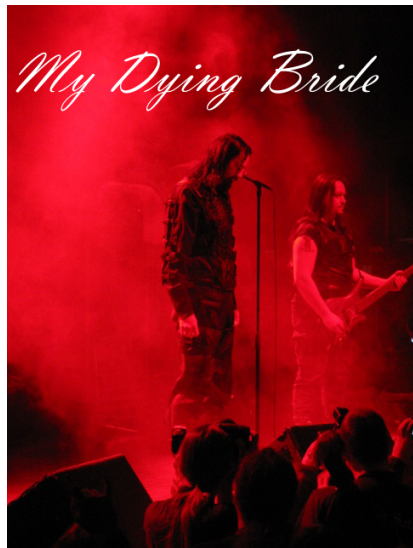


My Dying Bride

The Poorest Waltz (2012)

Lembrem sempre que bandas de Metal não costumam ficar presas a um único subgênero musical.

Existe um processo contínuo de influências múltiplas que cruzam as fronteiras estilísticas e mesclam elementos que caracterizam outros subgêneros.



My Dying Bride

The Poorest Waltz (2012)

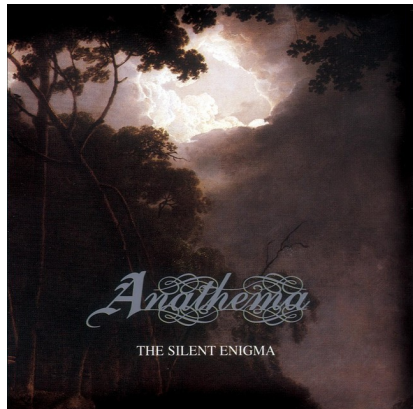
*Across the cedar
covered river
Within the night
that covers them
Up the hill
toward dark gates
An approach so sweet*



Anathema

Sunset of Age (1995)

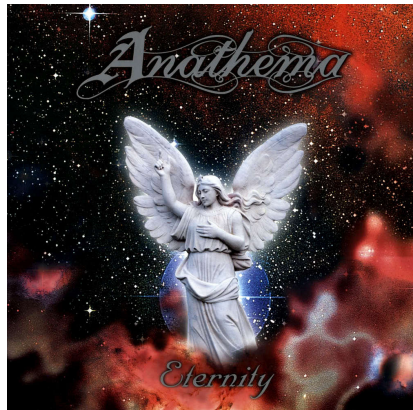
Anathema é outra banda britânica de Doom muito referenciada pelos fãs e, também, uma das responsáveis em consolidar o som e referências visuais do gênero.



Anathema

Sunset of Age (1995)

Ao incluir vocais mais agressivos, passamos a ter novos subgêneros como o Depressive Suicidal Black Metal, Doom/Death, Gothic Metal.



Anathema

Sunset of Age (1995)

Mas, no Doom Metal, podemos confiar que a distância entre os toques da caixa na bateria sempre será longa.



Fim da seção de Doom Metal